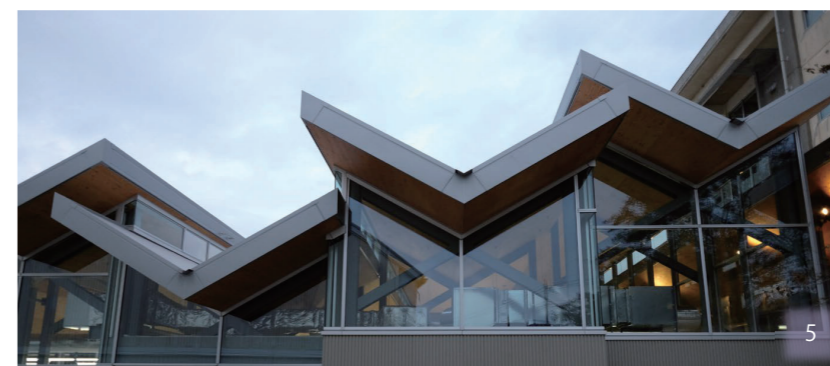
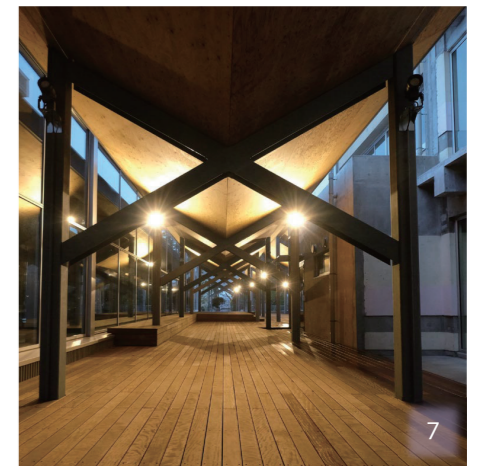


「木のえんがわ」のシンボリックな屋根構造『1%の架構体』。紙に折り目を入れると固くなることを応用し、15mのロングスパン木屋根をつくれないうアイデアを厚さ50mmのLVLと150mmの鉄骨のハイブリット構造により実現しました。



発注者：前田建設工業(株)
所在地：茨城県取手市
設計：前田建設工業(株)一級建築士事務所
(株)マウントフジアーキテックススタジオ
一級建築士事務所
(株)プレイスメディア (ランドスケープ)
施工：前田建設工業(株)関東支店
階数：地上2階
延床面積：1810.12㎡
工期：2018.11～2019.10

1. アプローチ側の外観
2. 食堂・ホールの内観
3. 鳥瞰
4. 大研修室の内観
5. シンボリックな屋根構造『1%の架構体』
6. ICIラボとICIキャンプをつなぐ連絡通路
7. 校舎側の外構