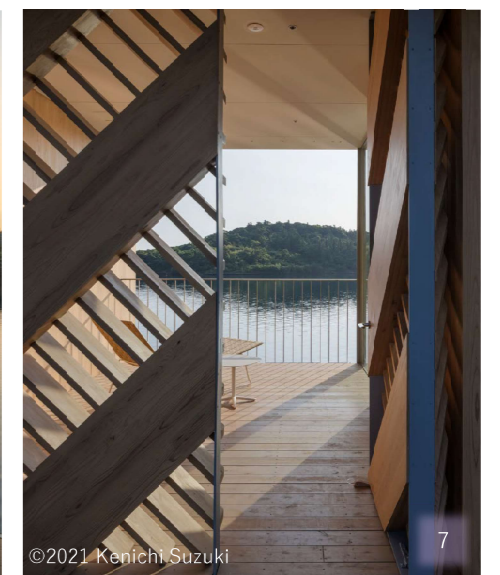
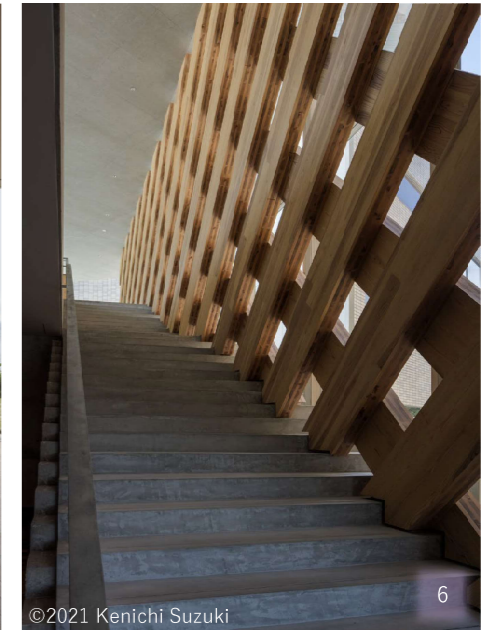




発注者：海士町
所在地：島根県隠岐郡海士町
設計：(株)マウントフジアーキテクトスタジオ
一級建築士事務所
監理：(株)マウントフジアーキテクトスタジオ
一級建築士事務所
施工：前田建設工業・鴻池組特別共同企業体
階数：地上2階、地下1階
敷地面積：5666.21㎡
全棟延床面積：1639.67㎡
工期：2020.2.6～2021.5.31
木材使用量：434㎡

島根県隠岐諸島海士町に唯一あるホテル「マリポートホテル海士」を、隠岐を代表するホテルへと生まれ変わらせる『海士町ホテル魅力化プロジェクト』。
燃えしる設計を利用し、可能な限り壁面をCLTあらわし仕上げとしています。



1. 東側外観
2. 鳥瞰 カルデラを望む
3. ジオ・ラウンジ
4. 客室
5. 西側外観
6. 階段を地下1階から見る
7. テラスにつながる格子扉