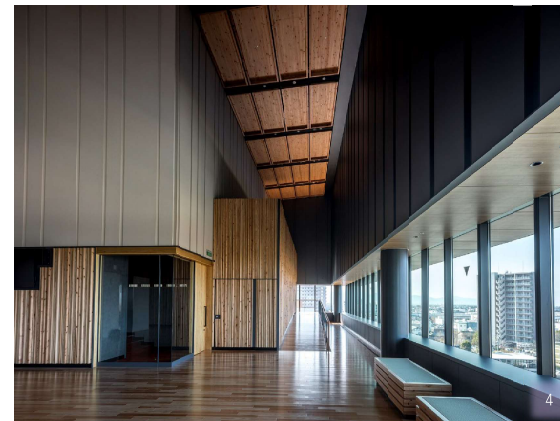
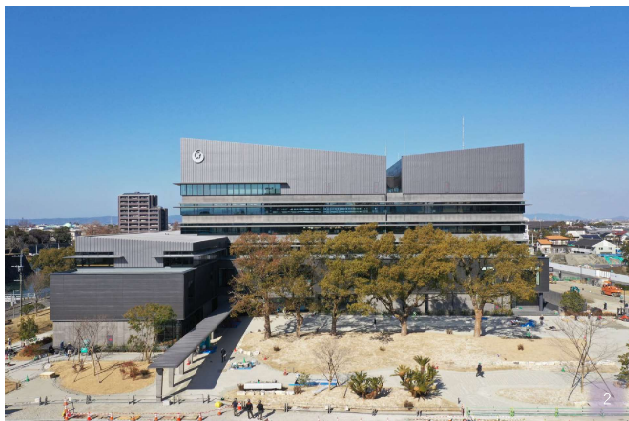


2016年の熊本地震で被災した八代市庁舎に免震の機能を加え、より安全で安心感のある庁舎に生まれ変わった新庁舎。日本初のCLT構造床ユニットで構成されており、八代市産の杉材がふんだんに使われています。



発注者：八代市
所在地：熊本県八代市松江城町1-25
設計監理：樹久米設計
施工：前田建設工業・和久田建設・松島建設
建設工事共同企業体
階数：地下1階 地上7階
敷地面積：23,928.55㎡
延床面積：27,520.50㎡
工期：2019.9.30～2022.1.17
木材使用量(CLT)：1,300㎡
※すべて八代市産



1. 1階 市民フォーラム
2. 外観全景
3. 6階 議場
4. 6階 展望ロビー
5. 八代城跡から見る遠景